

ОКР «Маяк-САС»

«Разработка системы автономного судовождения в порту (БЭС-СП)»

Головной исполнитель – АО НПП «АМЭ»

Основные полученные практические результаты.

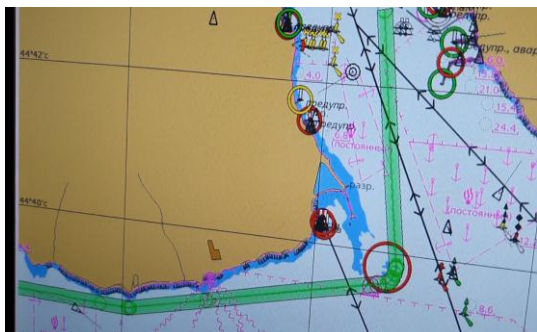
Комплекс систем БЭС-СП предназначен для обеспечения автономного судовождения berth-to-berth в стесненных акваториях, в первую очередь, в морских портах. Оборудование БЭС-СП обеспечивает категорию автономности судна не ниже RCMC-RC (для буксира или транспортного судна), а также позволяет автоматически решать задачи анализа навигационной обстановки, оценки навигационных опасностей, маневрирования для избегания навигационных опасностей, контроля и управления техническими средствами судна в обеспечение решения задач дистанционного управления и автономного движения судна в условиях порта.

В состав БЭС-СП входят следующие системы:

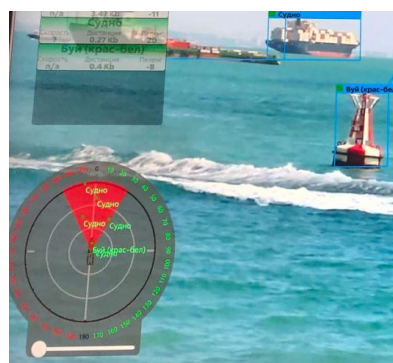
- Система автономного судовождения (САС) для установки на судне в составе:
 - автономная навигационная система (АНС);
 - система координированного управления движением судна (СКУ);
 - оптическая система анализа окружающей обстановки и состояния судна (ОСА);
 - система высокоточной проводки и швартовки (СВПШ);
 - система детальной регистрации данных и подсистема самодиагностики (СДРПС);
 - средства мониторинга доступности и контроля САС (СМК).
- Пост дистанционного управления (ПДУ) для установки на берегу в центре дистанционного управления.
- Морская отказоустойчивая система связи (МОСС) для установки на территории порта.
- Береговая система мониторинга швартовых операций (СМШО) для установки на причалах порта.
- Морская автоматическая система гидрометеорологического мониторинга (АСГММ) для установки в акватории порта.
- Сервисы а-Навигации: картографический, информационный и гидрометеорологический.
- Гидроакустическая система позиционирования (ГСП) для установки в акватории порта.
- Носимый лоцманский комплект (НЛК ТСВП) для лоцманской службы.



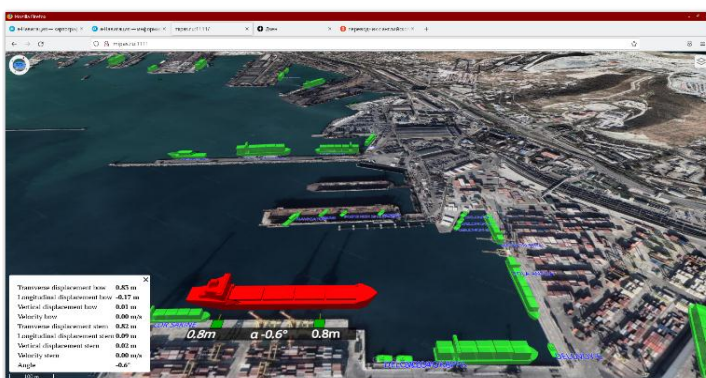
ПДУ
Управление МАНС



АНС
Решение задач
навигации и
обеспечение
навигационной
безопасности
плавания



ОСА
Наблюдение и
распознавание
окружающей
обстановки судна



СМШО
Высокоточные данные
о положении корпуса швартуемого
судна относительно причала

Область применения.

- Морской транспорт: ФГУП «Росморпорт», ПАО «Совкомфлот» и др.
- Порты РФ: Новороссийск, Усть-Луга, Санкт-Петербург, Балтийск и др.) и зарубежные порты.

Сведения о конкурентоспособности и возможности замещения импорта.

На сегодняшний день БЭС-СП является уникальной отечественной системой, полнофункциональные аналоги в РФ отсутствуют. Функциональные и технические характеристики БЭС-СП не уступают импортным решениям.